



*Provincia de Tierra del Fuego, Antártida
e Islas del Atlántico Sur
República Argentina*



INSTITUTO PROVINCIAL
DE VIVIENDA Y HÁBITAT

USHUAIA, 06 AGO 2021

VISTO el Expediente Nº 1070/21, registro del I.P.V. y H.; y

CONSIDERANDO:

Que a través del mismo se lleva adelante la Licitación Pública I.P.V. y H. Obras Nº 04/21, para la ejecución de la obra "INTEGRACIÓN SOCIO – URBANA, BARRIO 11 DE NOVIEMBRE".

Que mediante Resolución I.P.V. y H. Nº 1221/21, se autorizó el llamado de la Licitación de marras.

Que en la Licitación Pública I.P.V. y H. Obras Nº 04/21, es necesario realizar una Circular Aclaratoria.

Que en consecuencia resulta necesario autorizar la Circular Aclaratoria Nº 2 que figura como Anexo I de la presente.

Que el procedimiento se encuadra en el marco de la Ley Provincial Nº 141.

Que en virtud de lo establecido en la Ley Provincial Nº 19 y Resolución I.P.V. y H. Nº 1373/21, el suscripto se encuentra facultado para el dictado del presente acto administrativo.

Por ello:


EL VICEPRESIDENTE DEL
INSTITUTO PROVINCIAL DE VIVIENDA Y HABITAT
EN EJERCICIO DE LA PRESIDENCIA

RESUELVE:

ARTÍCULO 1º.- Autorizar en la Licitación Pública I.P.V. y H. Obras Nº 04/21, para la ejecución de la Obra denominada "INTEGRACIÓN SOCIO URBANA BARRIO 11 DE NOVIEMBRE", la Circular Aclaratoria Nº 2 que figura como Anexo I de la presente, ello conforme a lo expuesto en el exordio.

ARTÍCULO 2º.- Registrar. Comunicar a quienes corresponda. Publicar en el Boletín Oficial de la Provincia. Cumplido, archivar.

RESOLUCIÓN I.P.V. y H. Nº 1398


Arq. H. Alejandro Ramo
Vicepresidente
INSTITUTO PROVINCIAL DE VIVIENDA Y HABITAT

En Ejercicio de la Presidencia
Del I.P.V.



*Provincia de Tierra del Fuego, Antártida
e Islas del Atlántico Sur
República Argentina*



INSTITUTO PROVINCIAL
DE VIVIENDA Y HÁBITAT

ANEXO I – RESOLUCIÓN I.P.V. y H. N°

1398

LICITACIÓN PÚBLICA I.P.V. y H. OBRAS N° 04/21

EXPEDIENTE I.P.V. y H. N° 1070/21

INTEGRACIÓN SOCIO-URBANA, BARRIO 11 DE NOVIEMBRE

CIRCULAR ACLARATORIA N° 2

El Instituto Provincial de Vivienda y Hábitat comunica a los señores oferentes que en referencia a la Licitación Pública I.P.V. y H. Obras N° 04/21, aprobada mediante Resolución I.P.V. y H. N° 1221/21, por un error involuntario no figuran en la planilla de cómputo y presupuesto del pliego, las cantidades de los ítems que son por unidad de medida.

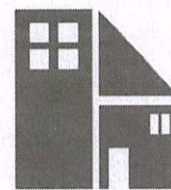
Por tal motivo se adjunta la planilla que rectifica lo antedicho.

Arq. H. Alejandro Ramb
Vicepresidente
INSTITUTO PROVINCIAL DE VIVIENDA Y HÁBITAT
En Ejercicio de la Presidencia
Del I.P.V.

06 AGO 2021



Provincia de Tierra del Fuego, Antártida
e Islas del Atlántico Sur
República Argentina



INSTITUTO PROVINCIAL
DE VIVIENDA Y HÁBITAT

ANEXO I DE RESOLUCIÓN I.P.V. y H. N° 1398

PROYECTO OBRAS TEMPRANAS: Integración Socio - Urbana, B° 11 de Noviembre

Fecha: ABRIL 2021

Ubicación: B° 11 de Noviembre Sección F Macizo 123 Parcela 28 - Municipio: Ushuaia



Provincia de Tierra del Fuego, Antártida
e Islas del Atlántico Sur
República Argentina



INSTITUTO PROVINCIAL
DE VIVIENDA Y HÁBITAT

Planilla de Cotización (por Rubro, ítem y subítem)

	Descripción	U.	Cant.	\$ Unitario	\$ Subítem	\$ ítem	% ítem s/Rubro	\$ Rubro
A 1	TAREAS PRELIMINARES GENERALES							
A 1.1	Obrador, Derechos varios, Varios, documentación, Provisiones.	Gl						
A 1.2	Replanteo de Obra	Un						
A 1.3	Cerco de Obra	ml						
A 1.4	Cartel de obra policarbonato	Gl						
A 1.5	Insumos para la Inspección	Gl						
A 2	SISTEMA DE DESAGÜE PLUVIAL							
A-2.1	Provisión y ejecución de cordón cuneta	m						
A-2.2	Provisión, acarreo y colocación de boca de registro circular de H° A° incluida tapa y marco de hierro fundido de acuerdo al P.E.T.	Un						
A-2.3	Bocas de tormenta de H° A°, incluidas rejas verticales y de piso en hierro fundido, de acuerdo al P.E.T.	Un						
A-2.4	Provisión, acarreo y colocación de cañería recta, Clase 4, en PVC Ø 200	ml						
A-2.5	Demolición de cordón cuneta. Incluye transporte de escombros y limpieza	ml						
A-2.6	Badenes	ml						
A 3	RED PRIMARIA DE MEDIA TENSION							
A-3.1	Apertura de zanja en terreno normal para tendido de conductor subterráneo de cobre de 3x70 [mm2], 13.2 [kV], XLPE ,categoria II de MT de acuerdo a Especificaciones Técnicas adjuntas. - Incluye apertura de zanja , material de relleno y tapado de acuerdo a E.T. (x)	m³	109,20					
A-3.2	Apertura de zanja en terreno rocoso para tendido de conductor de cobre subterráneo 3x70 [mm2], 13.2 [kV], XLPE ,categoria II de MT de acuerdo a Especificaciones Técnicas adjuntas. - Incluye apertura de zanja , material de relleno, tapado y traslado de material excedente. (x)	m³	109,20					
A-3.3	Provisión y tendido de conductor subterráneo de cobre de 3x70 [mm2], 13.2 [kV], XLPE, categoria II de MT, cama de arena, protección mecánica y malla de advertencia de acuerdo a Especificaciones Técnicas adjuntas - Incluye provisión y tendido de conductor subterráneo de cobre 3x70 [mm2], 13.2 [kV], XLPE, categoria II de MT, cama de arena, protección mecánica, malla de advertencia, reparación de servicios y meghado de conductores.	ml						
A-3.4	Provisión , montaje y conexionado de centro compacto de transformación a nivel equipado con transformador Dyn 11 de 500 [kVA] - (13,2/0,4-0,231 [CV]), de acuerdo a Especificaciones Técnicas adjuntas. - Incluye provisión , ensayos y montaje de centro monobloque	Un						
A-3.5	Ejecución de cañeras de MT acuerdo a las Especificaciones Técnicas adjuntas - Incluye zanjeo, caños de PVC pesado (espesor 3mm x diametro 110mm x longitud de cada caño de 4,00 mts), tendido de caños, hormigón, malla de advertencia, relleno, compactación y transporte de material excedente	Un						
A 4	RED ELECTRICIDAD Y ALUMBRADO PUBLICO (BAJA TENSION)							
A-4.1	Provisión y montaje de columnas de metalicas de brazo simple tipo T1 para BT de acuerdo a Especificaciones Tecnicas adjuntas. - Incluye zanjeo, base de hormigón, caño de polipropileno (1 1/4"), aplomado, sellado, pintado con una mano de antioxido al cromato de zinc y dos manos de esmalte sintético color (KL 026 gris espacial).	Un						
A-4.2	Provisión y montaje de columnas metalicas de suspensión tipo T3 para BT de acuerdo a las Especificaciones Técnicas adjuntas. - Incluye zanjeo, base de hormigón, caño de polipropileno (1 1/4"), aplomado, sellado, pintado con una mano de antioxido al cromato cromato de zinc dos manos de esmalte sintético color (KL 026 gris espacial).	Un						
A-4.3	Provisión, montaje y conexión eléctrica de artefactos de iluminación de acuerdo a las Especificaciones Técnicas adjuntas. - Incluye artefactos, lámpara LED de 100W (12.500lms), cable TPR (3x2,5 [mm2]), borneras de conexión, etc. de acuerdo a las especificaciones	Un						
A-4.4	Provisión, montaje y conexionado de tablero de control de alumbrado público de acuerdo a las Especificaciones Técnicas adjuntas. - Incluye tablero, contactor, protección eléctrica, borneras, terminales, terminales termocontraible, fotocelula y todo elemento necesario	Un						
A-4.5	Provisión y montaje de morsetería de suspensión (s) de acuerdo a las Especificaciones Técnicas adjuntas. - Incluye estribo, mensula de suspensión, grapa de alineación c/bloqueo de neutro (PKS 10), arandelas (MN30 y MN 32A), bulón 13x178 [mm] (MN50). de ac	Un						
A-4.6	Provisión y montaje de morsetería de Retención Doble Mixta (rdm) de acuerdo a las Especificaciones Técnicas adjuntas. - Incluye morsa de retención (PKR 10), tensor mecánico (PKR 40), prolongación (PKR 50), grillete (PKR 60), ojal s/rosca (MN 380), bulón 1	Un						
A-4.7	Provisión y montaje de morsetería de Retención Simple con Tensor (rsct), de acuerdo a Especificaciones Técnicas adjuntas. - Incluye morsa de retención (PKR 10), tensor mecánico (PKR 40), grillete (PKR 60), ojal s/rosca (MN 380), bulón 13x203 [mm] (MN 51).	Un						

Arq. H. Alejandro Ramo
Vicepresidente
INSTITUTO PROVINCIAL DE VIVIENDA Y HÁBITAT

En Ejercicio de la Presidencia
Del I.P.V.

"Las Islas Malvinas, Georgias y Sandwich del Sur son y serán Argentinas".

06 AGO 2021



Provincia de Tierra del Fuego, Antártida
e Islas del Atlántico Sur
República Argentina

ANEXO I DE RESOLUCIÓN I.P.V. y H. N° 1398



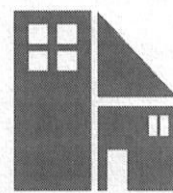
INSTITUTO PROVINCIAL
DE VIVIENDA Y HÁBITAT

06 AGO 2021

A-4.8	Provisión y montaje de morsetería de Retención Simple sin Tensor (rsst) de acuerdo a las Especificaciones Técnicas adjuntas. - Incluye morsa de retención (PKR 10), prolongación (PKR 50), grillete (PKR 60), ojal s/rosca (MN 380), bulón 13x203 [mm] (MN 51).	Un				
A-4.9	Provisión y montaje de puesta a tierra de neutro de acuerdo a las Especificaciones Técnicas adjuntas. - Incluye jabalina de Cu con alma de acero de 5/8x2000 [mm], cable aislado 50 [mm2], bloque de bronce 13x50 [mm], tomacable y demás accesorios necesarios.	Un				
A-4.10	Provisión y montaje de puesta a tierra de columnas de acuerdo a las Especificaciones Técnicas adjuntas. - Incluye jabalina HºGº PNL 50x50x1500 [mm], (MN 556), bulón 13x38 [mm] (MN 48), grapa HºGº (NC 3), bloque HºGº 13x50 [mm], cable de HºGº 6 [mm2].	Un				
A-4.11	Provisión y tendido de conductor de aluminio preensablado de (3x70+1x50+1 [mm2] - 1,1 [KV] - XLPE), de acuerdo a Especificaciones Técnicas adjuntas. - Incluye conductor de 3x70+1x50 [mm2] - 1,1 [KV] - XLPE, elementos necesarios para realizar el tendido y conexión	ml				
A-4.12	Provisión y tendido de conductor de aluminio preensablado de (3x95+1x50 [mm2] - 1,1 [KV] - XLPE), de acuerdo a Especificaciones Técnicas adjuntas. - Incluye conductor de 3x95+1x50 [mm2] - 1,1 [KV] - XLPE, elementos necesarios para realizar el tendido y conexión	ml				
A-4.13	Provisión y tendido de conductor subterráneo de cobre de 3x95+50 [mm2] XLPE, 1,1 [KV] de BT clase 2, cama de arena, protección mecánica y malla de advertencia de acuerdo a Especificaciones Técnicas adjuntas. - Incluye provisión tendido de conductor subterráneo	ml				
A-4.14	Apertura de zanja en terreno normal y tapado para tendido de conductores subterráneos (XLPE) de BT de acuerdo a Especificaciones Técnicas adjuntas. - Incluye apertura de zanja, material de relleno y tapado de acuerdo a las especificaciones técnicas. (x)	m³	5,94			
A-4.15	Apertura de zanja en terreno rocoso y tapado para tendido de conductor subterráneo (XLPE) de BT de acuerdo a Especificaciones Técnicas adjuntas - Incluye apertura de zanja, material de relleno, tapado y traslado de material no apto para relleno de acuerdo a E.T. (x)	m³	13,86			
A-4.16	Provisión y colocación de caja para acometida subterránea de BT. de acuerdo a Especificaciones Técnicas adjuntas. - Incluye provisión, colocación de caja de aluminio con tapa, bornera tetrapolar, porta fusible, caños de Aº Gº de 63 [mm], abrazadera y caj	Un				
A-4.17	Ejecución de cañeras der BT de acuerdo a las Especificaciones Técnicas adjuntas. - Incluye zanjos, caños de PVC pesado (espesor 3mm x diametro 110mm x longitud de cada caño de 4,00 mts), tendido de caños, hormigón, malla de advertencia relleno, compactación y transporte de material exedente	Un				
A-4.18	Instalación Eléctrica Exterior de vivienda	Un				
A 5	RED VIAL					
A-5.1	Excavación en suelo común (x)	m³	1078,00			
A-5.2	Desmonte en roca (x)	m³	606,60			
A-5.3	Base anticongelante de e=0,15m	m²				
A-5.4	Ejecución de pavimento de hormigón simple H30 de 0,15 m de espesor, incluyendo curado, aserrado y tomado de juntas.	m²				
A 6	RED PEATONAL					
A-6.1	Ejecución de vereda e=10cm de hormigón calidad H-25 con malla de repartición SIMA	m²				
B	MOVIMIENTO DE SUELOS					
B.1.	Desbosque destronque y limpieza	m³				
B.1.2	Terraplenamiento	m³				
B 2	FUNDACIONES					
B 2.1	Viga de encadenado de HºAº	m³				
B 2.2	Bases HºAº	m³				
B 2.3	Plataea	m³				
B 3	ASILACIONES HIDROFUGAS					
B3.1	Horizontal Azotado Hidrófugo (Barrera Horizontal - Incorporado en Carpeta)	m²				
B3.2	Horizontal Nylon 200 micrones bajo Losa de Hº Aº en Planta Baja.	m²				
B 4	ASILACIONES TÉRMICAS					
B4.1	Perímetro del edificio, bajo contrapiso 1m. de ancho, bajo veredas perim. y de acceso (poliestireno 1")	m²				
B 5	ESTRUCTURA RESISTENTE					
B5.1	Estructura de Hormigón Armado					
B5.1.1	Columnas y vigas según cálculo.	m³				
B5.2	Estructura Metálica					
B5.2.1	Estructura Metálica (cubiertas)	m²				
B 6	MUROS					
B6.1	P.E.-01 (Pared Exterior Chapa Galvanizada Prepintada BWG N°25)	m²				
B6.2	P.E.-01 (Pared Exterior Placa Cementicia)	m²				
B6.3	P.E.-02 MURO CORTAFUEGO: Revest. de Placa cementicia 10mm, OSB de 9,5mm, Lana de vidrio de 4", Polietileno 200 micrones, 2 Placas de roca de yeso ignifugas.	m²				
B6.4	P.L.-7 (Pared Interior / placa de roca de yeso)	m²				
B 7	ENTREPISO					
B7.1	Entrepiso seco/Tanque de reserva.	m²				
B 8	CUBIERTA Y ZINGUERÍA DE TERMINACIÓN					
B8.1	Cubierta de techo (de acuerdo a plano)	m²				
B8.2	Zinguería en Cumbresas/ Cenefas/ Canaletas.	ml				
B8.3	Zinguería en aberturas, cantos y zócalos (Terminaciones exteriores de chapa)	ml				
B 9	TIMPANOS					
B9.1	Se contempla en ítem Muros	m²				
B10	CIELORRASO					
B10.1	Suspendido de placa de roca de yeso 9,5mm	m²				
B 11	CONTRAPISOS Y CARPETAS					
B11.1	Contrapiso	m²				
B11.2	Carpeta (Sobre Contrapiso)	m²				
B 12	PISOS, ZÓCALOS Y CONTRAMARCOS, SOLIAS Y UMBRALES					
B12.1	Piso cerámico esmaltado	m²				
B12.2	Zócalos y contramarcos (de madera de lenga)	ml				
B12.3	Solias y Umbrales	ml				
B 13	REVESTIMIENTOS					
B13.1	Cerámico Esmaltado (en baños y cocina)	m²				



Provincia de Tierra del Fuego, Antártida
e Islas del Atlántico Sur
República Argentina



ANEXO I DE RESOLUCIÓN I.P.V. y H. N° 1398

INSTITUTO PROVINCIAL
DE VIVIENDA Y HÁBITAT

06 AGO 2021

B 14		CARPINTERÍAS					
B14.1	Ventanas, marcos y hojas PVC.						
	V1	m ²					
	V2	m ²					
	V3	m ²					
	PV1	m ²					
B14.2	Puertas Exteriores de Ingreso de PVC	m ²					
B14.3	Puertas interiores de 0,80m. (puertas placa).	Un					
B14.4	Puertas interiores de 0,90m. (puertas placa).	Un					
B14.5	Puerta Sala de Tanque de reserva (de Chapa Reforzada 1,10 x 1,10)	Un					
B14.6	Muebles de madera de larga Bajo mesada	ml					
B14.7	Barrales antipánico en puertas de acceso	Un					
B14.8	Tabiques divisorios de sanitarios	Gl					
B 15		PINTURA					
B15.1	Látex Interior (Muros)	m ²					
B15.2	Cielorraso	m ²					
B15.3	Revestimiento plástico en Muros exteriores (Sobre Placa Cementicia)	m ²					
B15.4	Puertas Placa	m ²					
B15.5	Carpinterías y estructura metálica vista (Incluida las Vigas Reticuladas)	m ²					
B 16		INSTALACIÓN SANITARIA					
B.16.1		Instalacion de Agua					
B16.1.1	Conexión domiciliaria de agua	Un					
B16.1.2	Provisión y colocación de Medidor con Gabinete y Llave Maestra	Un					
B16.1.3	Provisión y colocación de Tanque de Reserva (1 Tanque Torre Eternit de 3.000 Litros con Caño de Ventilación 0.025 m con malla de Bronce, Flotante y Tapa +) + Colector (de sección Ø 3", con sus Llaves de Paso y Valvulas de Limpieza)	Un					
B16.1.4	Provisión y colocación de Equipo de Bombeo Presurizador	Un					
B16.1.5	Cañerías de Agua fría y caliente	Un					
B.16.2		Instalacion de Cloacas					
B16.2.1	Conexión de Cámaras sépticas a Red Cloacal	Un					
B16.2.2	Provisión y colocación de Cámara Séptica de Hormigón Armado de 15 cm. Ejecutada In	Un					
B16.2.3	Provisión y colocación de Cámara de Inspección de 60cm x 60cm. Ejecutada In situ.	Un					
B16.2.4	Provisión y colocación de Instalación cloacal interna	Un					
B16.3		Provisión y Colocación de artefactos sanitarios					
B16.3.1	Inodoro con depósito descarga dual y tapa	Un					
B16.3.2	Lavatorio + grifería	Un					
B16.3.3	Mingitorio + válvula de descarga	Un					
B16.4		Artefactos para Discapacidad					
B16.4.1	Inodoro con depósito descarga dual y tapa	Un					
B16.4.2	Lavatorio + grifería	Un					
B16.4.3	Accesorios para baño con discapacidad, (espejo y barrales)	Un					
B16.4.4	Accesorio baños (dispenscer papel higienico - toallas de baño - Jabón líquido)	Gl					
B 17		INSTALACIÓN DE GAS					
B17.1	Cañería y accesorios, completa. Externa	Gl					
B17.2	Cañería y accesorios, completa para caldera, calefactores y cocina.	Gl					
B 18		ARTEFACTOS DE GAS					
B18.1	Cocina semi-industrial de 4 hornallas, plancha, horno y parrilla.	Un					
B18.2	Caldera tiro forzado 26.000 kcal.	Un					
B18.3	Calefactor T.B.U. de 5000 Kcal/h	Un					
B 19		INSTALACIÓN ELÉCTRICA					
B19.1	Eléctrica completa Externa.	Gl					
B19.2	Eléctrica completa Interna.	Gl					
B 20		INSTALACIÓN ELECTROMECÁNICA					
B20.1	Provisión y Colocación de electrobombas. (Se computa en Inst. de Tanque de Reserva y Bombeo).	Un					
B 21		MESADAS					
B21.1	De acero inoxidable con bacha integral.	Gl					
B 22		VIDRIOS					
B22.1	Doble Vidrio Hermético.	m ²					
B 23		OBRAS EXTERIORES					
B23.1		VEREDAS EN HºAº					
B23.1.1	Veredas Municipales (Se computa en RED PEATONAL A-6.1)	m ²					
B23.1.2	Veredas Acceso y Rampas exteriores	m ²					
B23.1.3	Veredas Perimetrales	m ²					
B23.2		CERCOS PERIMETRALES					
B23.2.1	Cerco de Frente de madera	ml					
B23.2.2	Cerco Divisorio 3 alambres	ml					
B23.2.3	Pintura de cercos	m ²					
B23.3		CESTOS DE RESIDUOS					
B23.3.1	Contenedores de Residuos	Un					
B 24		OBRAS COMPLEMENTARIAS					
B24.1		MOVIMIENTOS DE SUELOS para fundaciones. Ítem por unidad de medida.					
B24.1.1	Extracción, Retiro de suelos.	m ³	310,63				
B24.1.2	Terraplenamiento con Compactación Especial.	m ³	184,64				
B24.1.3	Excavación en roca.	m ³	31,06				
B 24.2		REFORESTACION DE ESPECIES AUTÓCTONAS					
B24.2.1	Aporte de Humus.	m ²					
B24.2.2	Sembrado de Césped.	m ²					
B24.2.3	Reforestación.	Un					
B 24.3		DRENAJES y otros					
B24.3.1	Canaleta de drenaje de Hº Aº a cielo Abierto.	m ²					
B24.3.2	Canaleta de drenaje de PVC - Bajo Tierra.	ml					
B24.3.3	Cámara de Desagüe.	m ³					
B 24.4		MUROS DE SOSTENIMIENTO					
B24.4.1	Gaviones de Piedra Bola c/geot. Ítem por unidad de medida.	m ³	16,71				
TOTAL PRESUPUESTO							